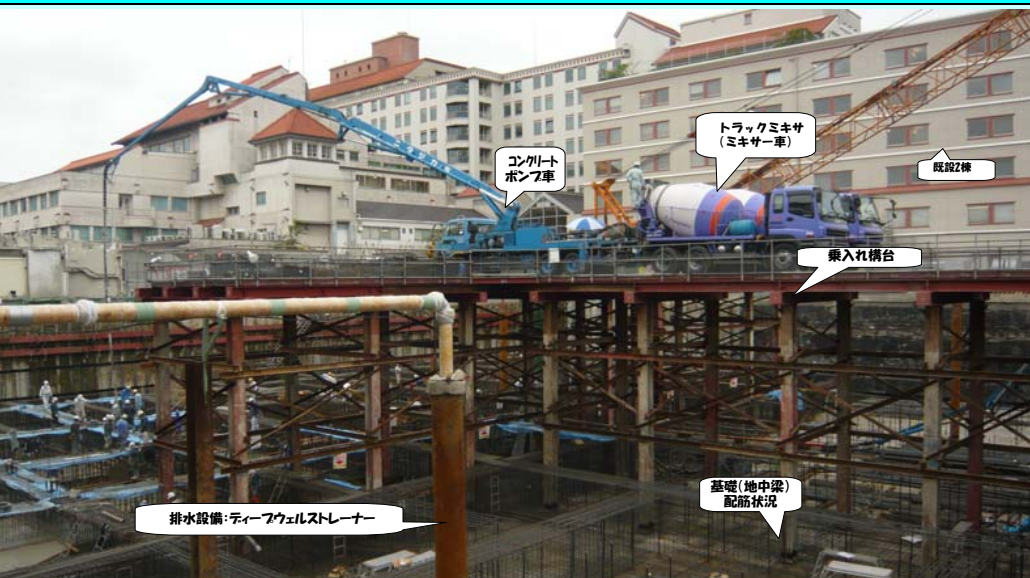
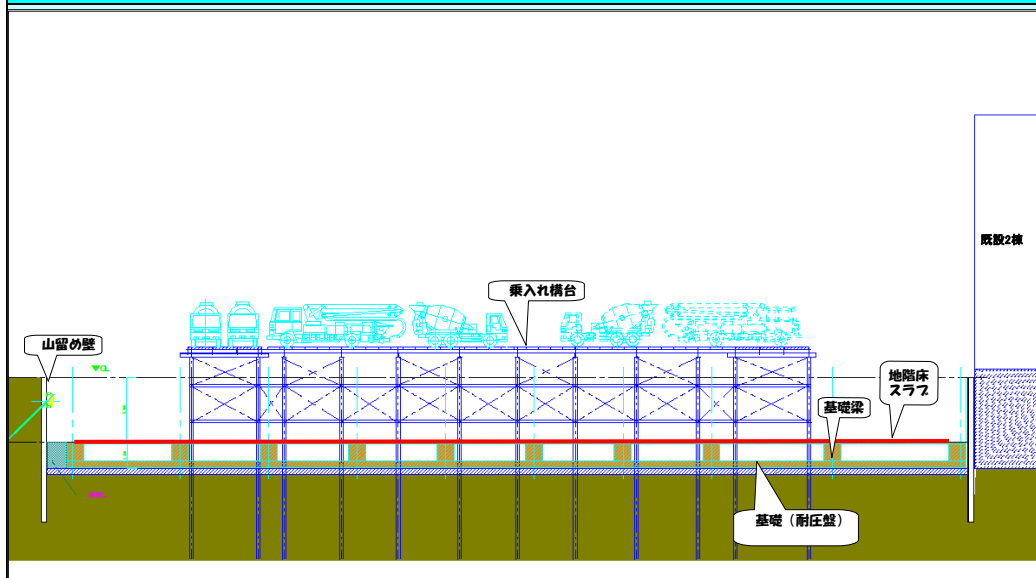


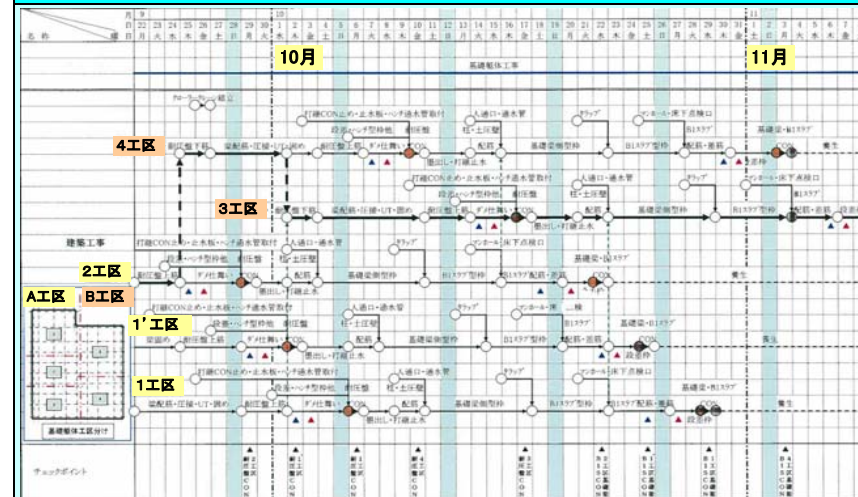
進捗状況 全景：9月29日撮影



この期間の主な工事：基礎(耐圧盤・基礎梁)・地階床スラブコンクリート



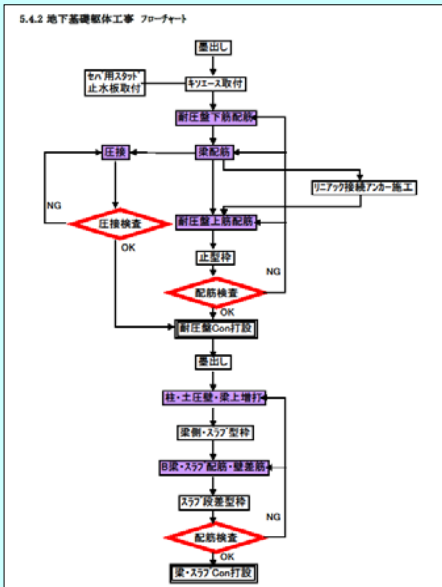
スケジュール



・今回期間では、主に地下階躯体工事のうち基礎(耐圧盤・基礎梁)・地階床スラブコンクリートの打設までとなります。全体を5工区に分割し、約1.5ヶ月の間に基礎ならびに地階全体の床コンクリートを形成します。

主要工事内容・主要工事機材

①鉄筋工事



●基礎(地中梁)の鉄筋組立て状況

標準断面部分
鉄筋の概略数量は基礎部分で約800t、地階躯体部分で約500tとなります。D29...直径29mm～D10...直径10mmのものを部位に応じて使用します。



●基礎(地中梁)の鉄筋組立て状況

山留壁周辺
山留壁部分の黒い帯状の物は、ベントナ付止水板でコンクリート打継部分に止水目的で設置しています。他にも部位によりチルゴム系の止水板等を使用します。



●基礎(地中梁)の鉄筋組立て完了

土掘削工事(1次掘削)地盤面から約5m、2次掘削)地盤面から約8m)で土砂の撤去を行い、その面を建物の支持層とし耐圧盤を設置します。
写真は耐圧盤の鉄筋および地中梁の鉄筋組立て完了時。



②コンクリート打設

●耐圧盤コンクリート打設状況

耐圧盤のコンクリートは1工区あたり約500～600m³のボリュームのコンクリートを打設する計画としています。写真は1工区打設状況。コンクリート使用数量は、5工区全体で約3000m³を予定しています。



●ブーム車

ブーム車とは、フレッシュコンクリートを離れた場所に圧送するために輸送管のついた折りたたみ式のブームを架装したタイプのコンクリートポンプ車のことです。ブームの最大作業高さは2t車で11m、3t車で14～17m、4t車で16～18m、8t車で21～26m、GVW22t車で33m、GVW25t車で36m程度です。現在の主流は折りたたみ式4段ブームです。このブームの存在により、高所等、配管を使ったフレッシュコンクリートの輸送が難しい場所への圧送が比較的容易に可能となります。車両の安定を保つ目的でアウトリガーと呼ばれる張り出し脚を使用するため、設置に必要な面積が広いというデメリットもあります。



●トラックミキサ(ミキサ車)

主に生コンクリートを製造工場から建築・土木工事現場へ輸送するために使われます。生コンクリートは輸送中でも適度な攪拌を行わないと骨材や水が分離し、均一でなくなってしまうので、容器を回転させ攪拌しながら輸送します。このような特別な構造を持つため、特種用途自動車(いわゆる8ナンバー)の形態の一つとなっています。1台あたりの搬送量はMAX5m³です。

●クローラークレーン

クローラークレーンは無限軌道式履帯を持ったクレーンで、軟弱地盤において優れた機動性を発揮します。用途も建築、土木、港湾荷役と幅広い作業に対応できる万能クレーンです。

●ラフテレーンクレーン

ラフタークレーンとも呼ばれている。ホイールクレーンに属しています。1つのエンジンを駆動源として走行、旋回、吊り上げなど全ての動作を行うところはクローラークレーンと似ています。



工事期間中は皆様には大変ご迷惑をおかけいたします。よろしくご指導、ご協力をお願いいたします。

- 設計・監理 南UR設計
- 施工業者 建築工事 藤藤木工務店
- 電気工事 株中電工
- 空調工事 株高砂除学工業
- 給排水・衛生工事 斎久工業㈱
- 医療が入工事 株セントラルユニ
- 昇降機工事 株日立ビルシステム



財団法人 倉敷中央病院

〒710-8602 岡山県倉敷市美和1-1-1
TEL:086-422-0210 FAX:086-421-3424