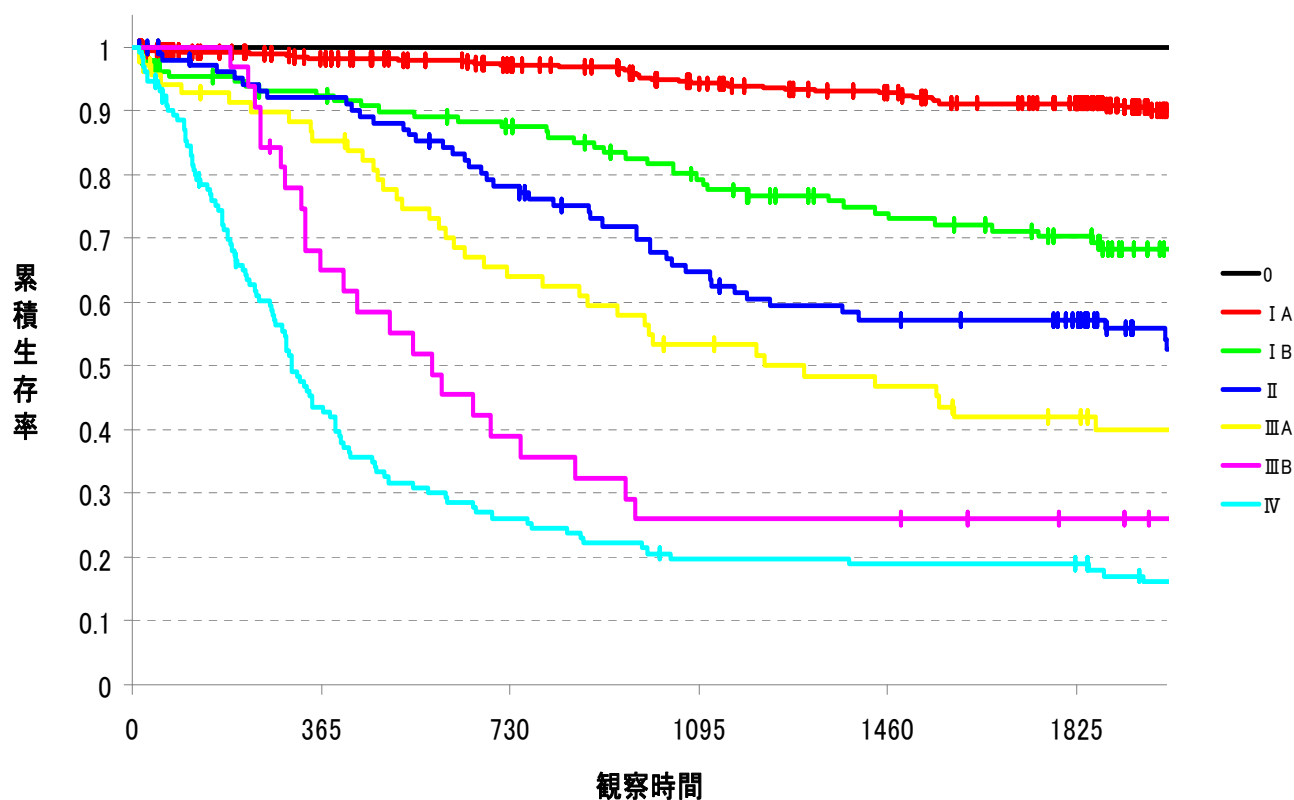


## 胃癌切除症例術後生存率 (2000~2004年) 900例

ステージ	1年	2年	3年	4年	5年
0(n=11)	100.0	100.0	100.0	100.0	100.0
I A(n=417)	98.2	97.1	94.3	92.8	91.2
I B(n=134)	92.3	87.5	79.2	74.0	70.3
II(n=104)	92.1	78.2	64.7	57.3	57.3
III A(n=71)	85.3	64.0	53.3	46.8	41.9
III B(n=32)	64.9	38.9	26.0	26.0	26.0
IV(n=131)	43.6	26.2	19.8	19.0	19.0
全体(n=900)	86.3	78.0	71.5	68.4	66.8

胃癌Stage別生存率



※※ ステージはTNM分類による