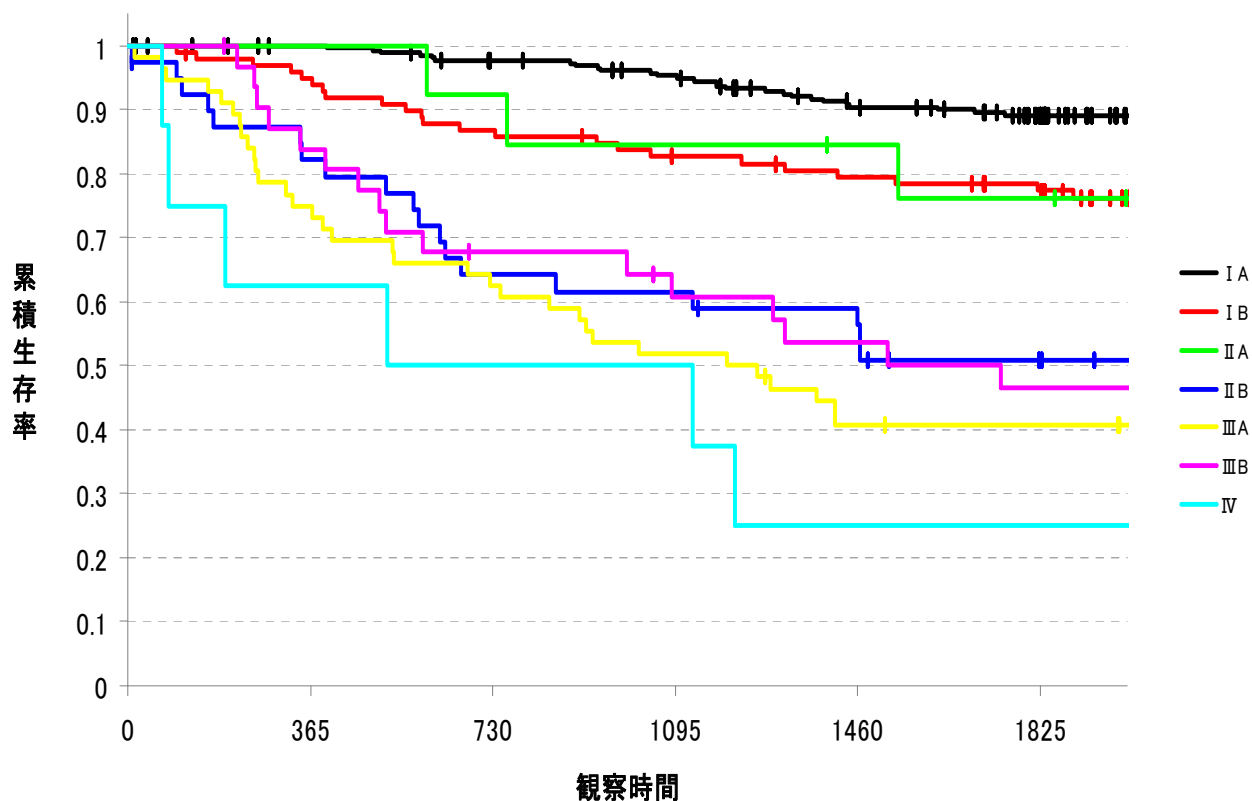


肺癌切除症例術後生存率 (2000~2004年) 504例

ステージ	1年	2年	3年	4年	5年
I A(n=260)	100.0	97.7	95.3	90.4	89.2
I B(n=97)	94.9	86.7	82.6	79.5	77.3
II A(n=12)	100.0	92.3	84.6	84.6	76.2
II B(n=39)	82.1	64.1	61.6	59.0	51.0
III A(n=56)	75.0	62.5	51.8	40.8	40.8
III B(n=32)	83.9	67.7	60.8	53.6	46.5
IV(n=8)	62.5	50.0	50.0	25.0	25.0
全体(n=504)	93.3	86.3	82.3	76.9	74.6

肺癌Stage別生存率



※※ ステージはTNM分類による