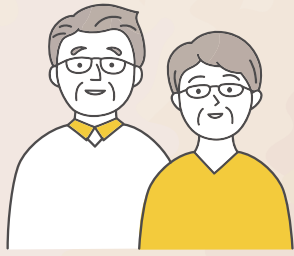


| 第2回 |

参加
無料



IgG4 関連疾患

市民公開講座

事前
申込制

テーマ

原因不明の免疫異常「IgG4関連疾患」について知ろう!

日時

2024年3月10日(日)
14:00~15:30 (開場13:30)

場所

倉敷中央病院附属予防医療プラザ5F
古久賀ホール
〒710-0056 岡山県倉敷市鶴形1丁目11番11号

お車・自転車でお越しの方は
下記地図の駐車場・駐輪場(無料)をご利用ください



プログラム

開会の挨拶

西山 進 (倉敷成人病センター リウマチ膠原病センター主任部長)

患者会の紹介 (発足経緯について)

川野 充弘 (金沢医科大学 血液・免疫内科臨床教授)

患者会代表の挨拶

霜越 憲一 (IgG4関連疾患 患者会会長)

講演 「IgG4関連疾患ってなに？」

梅原 久範 (市立長浜病院 リウマチセンター長)

質問コーナー

閉会の挨拶

能登原 憲司 (倉敷中央病院 病理診断科主任部長)



オンデマンド配信のご案内

市民公開講座の開催後に講演収録の動画を配信します

配信期間などの詳細が決まり次第、
ホームページにてお知らせいたします

主催 IgG4 関連疾患学会

共催 厚生労働省(厚生労働科学研究費補助金)

後援 IgG4 関連疾患患者会、倉敷中央病院、倉敷成人病センター

お問い合わせ

倉敷成人病センター 広報推進室



086-422-2111

[月~金(祝日除く) 9:00-17:00]

お申し込みは
裏面をご覧ください

| 第2回 |

IgG4関連疾患 市民公開講座

日時 2024年3月10日 日
14:00～15:30 (開場13:30)

場所 倉敷中央病院附属予防医療プラザ5F
古久賀ホール
〒710-0056 岡山県倉敷市鶴形1丁目11番11号

お申し込み方法

1

ホームページからのお申し込み

下記 URL の申し込みフォームよりお申し込みください
https://www.fkmc.or.jp/data/1952/news_dtl/



2

FAXでのお申し込み

下記、参加申込書に必要事項をご記入の上、お申し込みください

※個人情報の取扱いについては市民公開講座以外の目的には使用いたしません

ふりがな		電話番号	
お名前		電話番号	
ご住所	〒 -		
ふりがな		電話番号	
お名前		電話番号	
ご住所	〒 -		
ふりがな		電話番号	
お名前		電話番号	
ご住所	〒 -		

倉敷成人病センター 広報推進室

FAX



086-422-2129

お申し込み締め切り：2024年2月29日 木