

草むらに入る その前に…

マムシへのソナエ

いきなり草むらに
踏み込まないで！
棒や農機具でガサ
ガサ探ったり、つ
ついたりして、何
もないのを確認！

 三角の頭にご注意！

長袖長ズボンが
オススメです！
できれば手袋も！

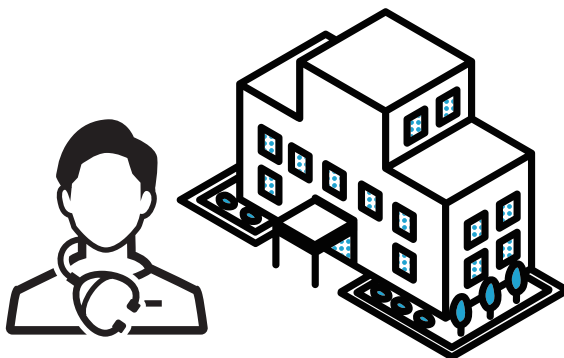
サンダルはダメ！
足全体を隠す
靴にしましょう。

臆病だから
襲われない限り
噛みつきません



マムシに噛まれたら早期の治療が重要です！

できるだけ早く医療機関を受診してください。



倉敷中央病院