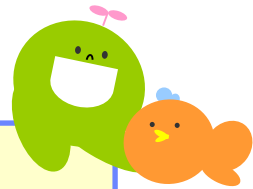


# けんぴい通信

第15号

2017年12月発行



## 女性の方へ！新しいオプション検査「HPV検査」が増えました！

### HPV検査って…??

HPV（ヒトパピローマウイルス）とは子宮がんの原因となるウイルスです。検診は主に「細胞診」という方法で行われているのですが、最近ではこの細胞診に加え、HPVに感染しているかどうかを調べる「HPV検査」が普及しています。感染してもがんへ進行するまでは長い時間がかかるので、定期的に検診を受けていれば早期発見につながります。



子宮がん検査と併用の検査ですので、合わせてご検討くださいませ



子宮がん検査：3.888円(税込)

HPV検査：5.000円(税込)

## JFE フェスタに参加しました！

11/3に開催された、JFE スチール株式会社西日本製鉄所(倉敷地区)で開催された、「2017 秋西日本フェスタ in くらしき」に当院の健康管理センターのスタッフが出店・参加しました。

健康診断のご相談・ご案内や体脂肪測定コーナー、魚釣りゲームなど地域の皆様楽しんでいただきながら、健康診断についての情報提供を行いました。

次回はもっと楽しんでいただけるような企画を考えて出店いたしますので、ぜひお立ち寄りくださいませ。

### 当日の様子です！



ありがとうございました★



リバーくん&

けんぴい

<発行>

健康診断に関するお問合せは、下記お電話番号までお願いします

公益財団法人大原記念倉敷中央医療機構

倉敷リバーサイド病院健康管理センター

TEL: 086-448-1113

FAX: 086-448-1205