

## その『もの忘れ』大丈夫？

将来に備え、脳の健診をはじめましょう。

### 脳MRI・MRA検査+認知機能チェック

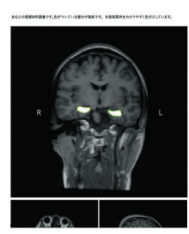
①海馬体積のAI(人工知能)解析 + ②認知機能セルフチェック

料金

44,000円(税込)

#### ①海馬体積のAI解析

あなたの脳MRIを人工知能で解析し、脳の健康状態を記録していきます。毎年の脳検査を記録し続けることで、脳の状態を把握することができます。記憶を司る「海馬」の体積から、今の脳の状態を見てみましょう。

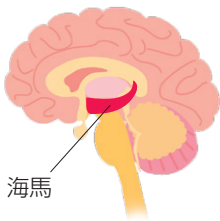


海馬解析図

##### 検査内容

- 海馬体積 (mm<sup>3</sup>)
- 現海馬体積からみた海馬年齢
- 経年検査による海馬体積の変化

#### 海馬とは??



脳の中でも記憶と学習に関わりの深い領域が「海馬」です。海馬が萎縮すると、日常に大切な記憶を保存する機能に変化が起きてくる可能性があります。

#### ②認知機能セルフチェック(約5分)

VR (Virtual Reality) 内で出題される認知課題に対して「視線だけ」で回答するのでとても簡単です。あなたの「視線の動き」から認知機能の状態を評価し、MCI (軽度認知障害) リスクを知ることができる次世代型認知機能検査サービスです。



検査用のゴーグル内に表示された映像を見ながら検査を行います。

##### 検査内容



認知機能を「記憶力・判断力・空間認知力・言語力・計算力」の5つのカテゴリーに分けて、合計12~15問の認知課題をVR画面上で出題します。

- ※本サービスは、認知症の診断を行うものではありません。診断・治療につきましては、医師による複合的な判断が必要です。
- ※緑内障・白内障・その他眼疾患の症状により検査前の「目線検知」を通過できない場合、検査中止となりますのでご了承ください。

### 脳MRI・MRA検査 (約30分)

料金

33,000円(税込)

脳MRI・MRA検査は、脳腫瘍・脳梗塞・脳出血等の病気の発見やくも膜下出血の原因となる脳動脈瘤等を発見するための検査です。

※認知機能に関する検査は、「脳MRI・MRA+認知機能チェック」をご受診ください。

〈注意〉磁気を用いるため、脳の手術をされた方、ペースメーカーを装着されている方などは検査できません。

お申込み

事前予約が必要ですので、電話でお申し込みください

倉敷中央病院附属予防医療プラザ

TEL 086-422-6800