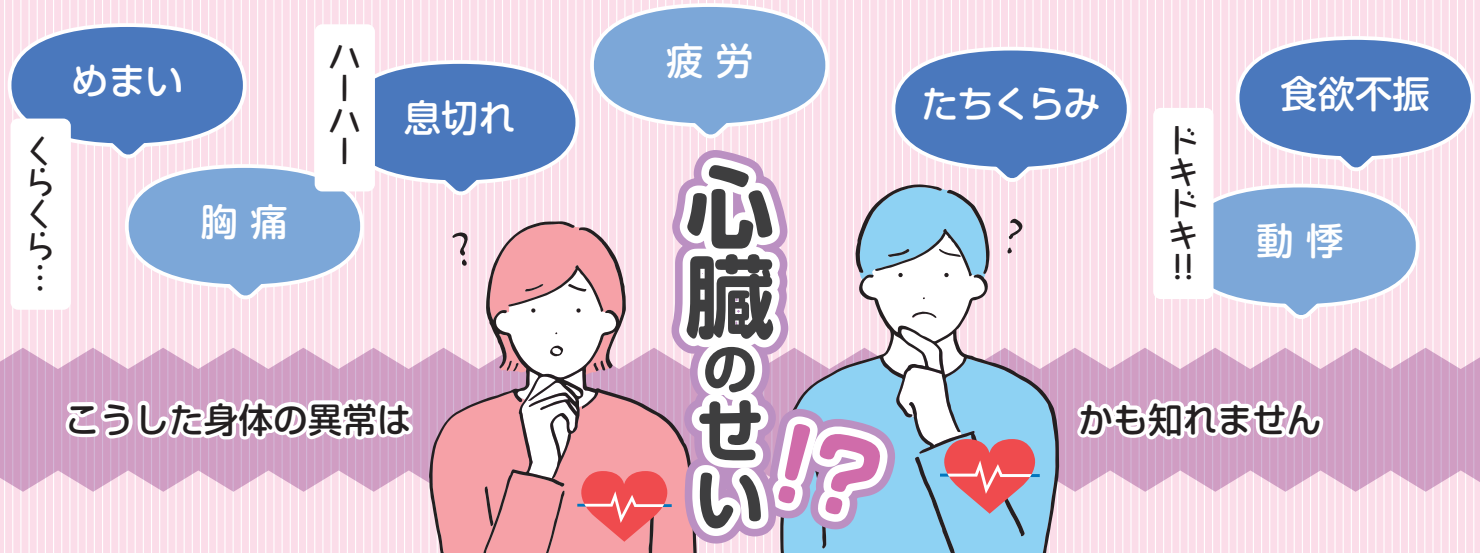


# 新規オプション検査のご案内

人間ドックにおいてご希望の方に  
別料金で実施しております



## 不整脈検診

① Heartnote (スマート心電計) + ② 心臓エコー  
+ ③ 睡眠解析 (希望により追加できます)

料金

33,000円 (税込)

### ① Heartnote (スマート心電計)

当施設で採用のコンパクトなホルター心電図 ■ 最長7日間の計測  
■ 30mm×100mm、12g

スマート  
心電計って?

小型のホルター心電計を装着し、長時間(最長7日間)にわたって測定する心電図検査です。通常の短時間の健診では分かりにくい心臓の状態や変化を、より詳細に確認できます。従来のホルター心電計と比べコードもなく、絆創膏を胸に貼り付ける感覚で気軽に使用できます。



シャワーや半身浴もOK!

### ② 心臓エコー検査

超音波を利用して心臓の形態、動き、血流、弁を評価できる検査です。心不全、弁膜症、心筋症、先天性心疾患などの心臓の多くの疾患の評価が可能です。

### ③ 睡眠解析

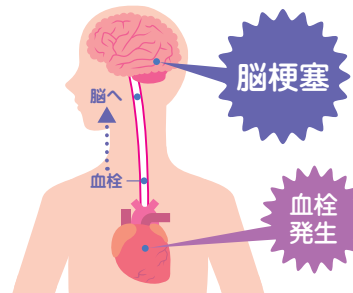
起床時の頭痛、大きないびきなどの原因となる睡眠時無呼吸症候群(SAS)。日中の眠気で居眠り運転を繰り返したり、様々な合併症を引き起こしたりするといわれています。

Heartnoteを装着することで、SASに特徴的な心拍数の変動パターンを捉え、不整脈検診と一緒に検査をすることができます。

### 心房細動の早期発見に!

自覚症状

めまい  
動 悸  
胸 痛  
不快感



心房細動とは

心房といわれる心臓の上の部屋が小さざみに震え、十分に機能しなくなる不整脈のひとつです。心房細動が発症すると血栓ができやすくなり、脳梗塞の原因となります。

胸に貼るだけの薄型ホルター心電計です。装着したまま、普段と変わらない生活が送れます。

※健診時にプラザで看護師が装着します。

お申込み

事前予約が必要ですので、電話でお申し込みください

倉敷中央病院附属予防医療プラザ

TEL 086-422-6800

70947070 ① 10,000