

心臓ドックのご案内

狭心症・心筋梗塞などの早期発見を目的とした心臓ドックです

生活習慣病、肥満、喫煙、息切れ、胸部痛、ストレスが気になる方にお勧めします
マラソン・ロードバイク・登山などハードなスポーツをするアスリートも一度はチェックを！

・・・心臓ドックは人間ドックとは関係なく、どなたでも単独でお受けいただけます・・・

◆心臓ドック

料金 64,800 円 (60,000 円+消費税 4,800 円)

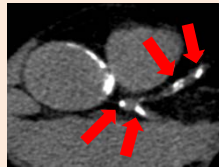
- ①心臓 CT 検査 ②心臓 MRI 検査 ③心臓エコー検査 ④頸動脈エコー検査
⑤安静時の心電図 ⑥動脈硬化検査 (CAVI, ABI) ⑦ BNP 検査

★心臓 CT 検査(冠動脈石灰化スコア)

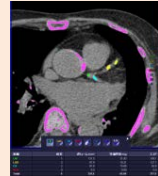
・冠動脈疾患の重症度評価として、冠動脈石灰化スコアを導入しました。

冠動脈石灰化スコアは、冠動脈の動脈硬化度を図る指標です。造影剤を使用する事なく低被爆量で検査する事ができ、撮像時間も僅か(撮像のみは数秒)です。現在の冠動脈疾患の有無の予測や、将来的なリスクを評価する事が可能です。

冠動脈石灰化:



冠動脈石灰化スコア計測:



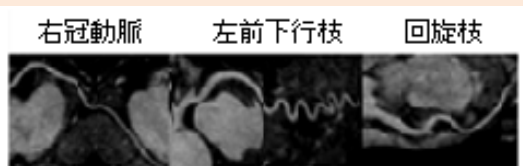
★心臓 MRI 検査

- ・心臓 MRI は心臓の冠動脈のほか、形態や機能を観察できるためスクリーニングに非常に有用です。
- ・自由な方向から心臓を観察する事ができ、心エコーで問題となる骨や空気の影響を受けないため、最も正確とされています。

※弁膜症や不整脈などがあれば、評価が不十分となることがあります。

※体内に金属器具を留置している方は、検査できない場合があります。

冠動脈の観察:



機能の観察:



★心臓エコー検査

- ・人の耳には聞こえない音(超音波)を利用して、心臓の形態や動き、血液の流れを調べる検査です。虚血性心疾患や弁膜症などの診断に有用です。

・心臓 CT と心臓 MRI、心臓エコー検査は倉敷中央病院の検査室で行います。

・検査結果は循環器内科医が読影を行い、後日郵送いたします。

・異常があれば倉敷中央病院循環器内科に紹介いたします。(保険診療となります)

※冠動脈の狭窄が疑わしい場合は、心臓 CT やカテーテル検査など追加で検査や治療を要する場合があります。

心臓 CT + 心臓 MRI + 心エコーは、人間ドックの際にセットでオプション検査として追加可能です

料金 48,600 円 (45,000 円+消費税 3,600 円):要予約

・お申し込み (心臓ドックは予約検査です。かならず電話でお申し込みください)

倉敷中央病院 総合保健管理センター

☎086-422-6800